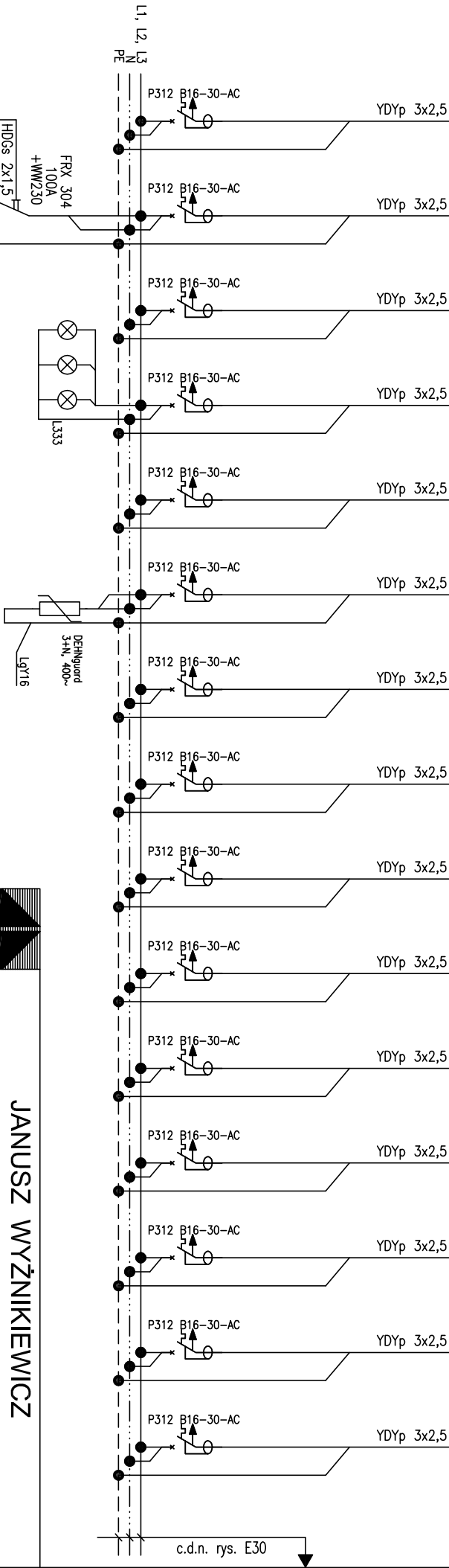


Obwód	TTS1:1	TTS1:2	TTS1:3	TTS1:4	TTS1:5	TTS1:6	TTS1:7	TTS1:8	TTS1:9	TTS1:10	TTS1:11	TTS1:12	TTS1:13	TTS1:14	TTS1:15
Odbiornik	gniazda wtyczkowe	gniazda wtyczkowe	gniazda wtyczkowe	gniazda wtyczkowe	gniazda wtyczkowe	gniazda wtyczkowe	gniazda wtyczkowe	gniazda wtyczkowe	gniazda wtyczkowe	gniazda wtyczkowe	gniazda wtyczkowe	gniazda wtyczkowe	gniazda wtyczkowe	gniazda wtyczkowe	gniazda wtyczkowe
Numer pom.	1	2,3a	3	4	4a,5a	5	6,7	7a,8a	8	10,12	9,11	13	14	22	22a,23,24a
Moc jednostkowe	2x0,3 kW	1x0,3 kW 1x1,0 kW	6x0,3 kW	6x0,3 kW	2x1,0 kW	6x0,3 kW	4x0,3 kW 1x1,0 kW	2x1,0 kW	6x0,3 kW 1x0,4 kW	5x0,3 kW	5x0,3 kW 1x1,0 kW	3x0,3 kW 2x1,0 kW	4x0,3 kW 1x0,4 kW	6x0,3 kW	3x1,0 kW
Pi [kW]	0,6	1,3	1,8	1,8	2,0	1,8	2,2	2	2,2	1,5	2,5	2,9	1,6	1,8	3,0



1TTS1 cz.1Z2

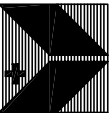
Układ sieci TN-C-S

do układu wył. głównego P.Poż.

zasilanie z RGN (63A) YKXS 5x16

UWAGI:

1. Aparaty zobudować w rozdzielni XL3 160 o wymiarach 900x575x147 (wys. x szer. x gł.)mm np. prod. Legrand.



JANUSZ WYŻNIKIEWICZ

PRACOWNIA ARCHITEKTONICZNA

90-562 Łódź, ul. Łąkowa 11 tel/fax 639-50-36

Obiekt:

SPZZOZ w PŁOŃSKU

09-100 PŁOŃSK ul. Sienkiewicza 7

Stadium:

PW

Przedmiot rysunku:

SCHEMAT IDEOWY TABLICZY "1TTS1", CZĘŚĆ 1 Z 2.

Branża:

elektryczna

Projektował :

inż. Jerzy Jagas upr. nr 134/75

sprawdzający :

mgr inż. Włodzimierz Tadeusiak

Współpraca:

mgr inż. Krzysztof Chłudzinski

mgr inż. Mariusz Gieszczy

mgr inż. Marcin Pionkowski

mgr inż. Lech Teske

mgr inż. Łukasz Wielgus

Data oprac.:

październik 2011

nr rys.

E29

Skala:
